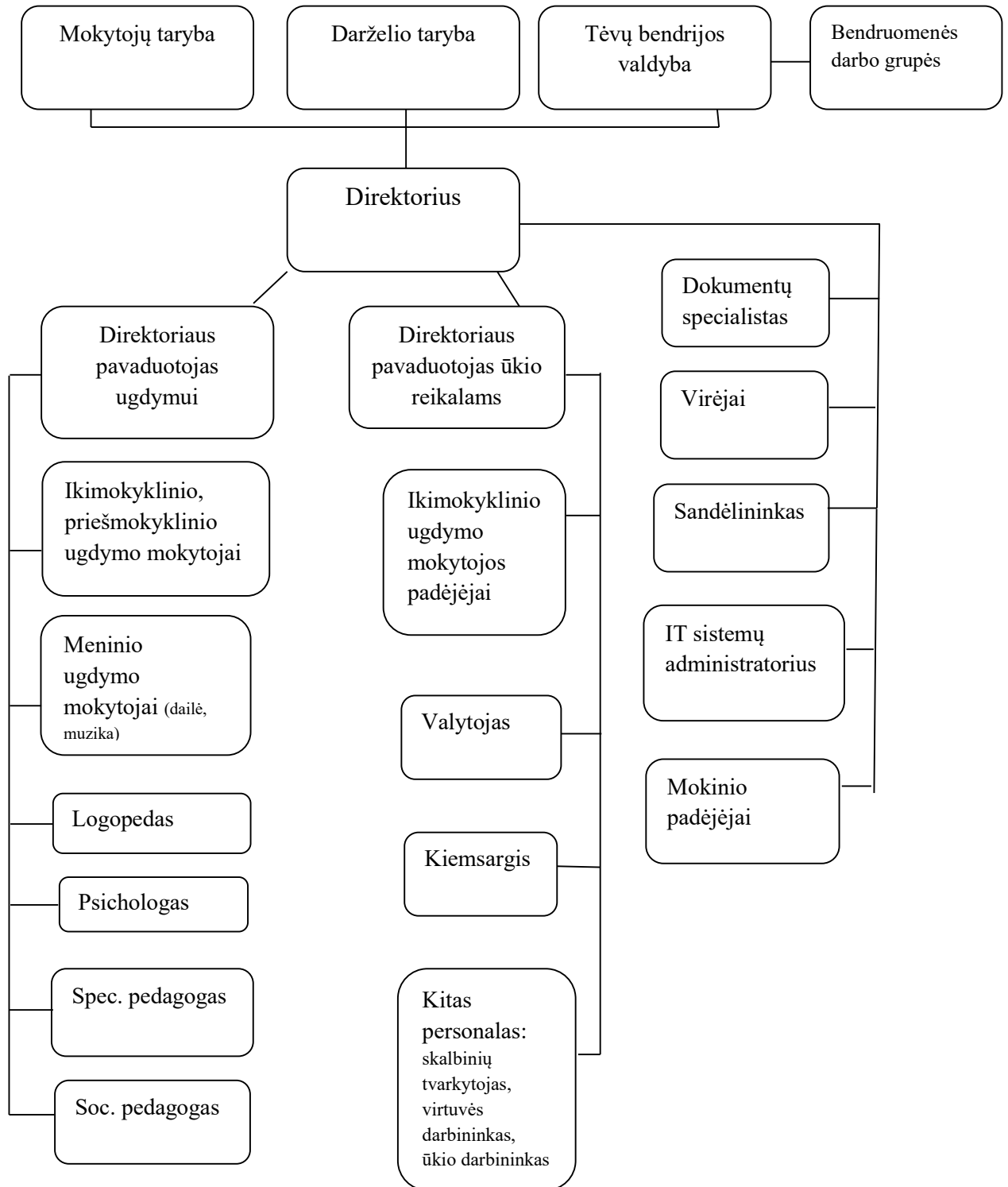


Kauno Valdorfo darželio „Šaltinėlis“ valdymo schema



Pastaba: - Buhalterinę apskaitą nuo 2017.10.01 vykdo „Kauno biudžetinių įstaigų buhalterinė apskaita“ (KBĮBA)

- Vyr. slaugytojos funkcijas atlieka Kauno miesto savivaldybės visuomenės sveikatos biuro specialistė
- Dietistės funkcijas atlieka Kauno miesto savivaldybės visuomenės sveikatos biuro specialistė